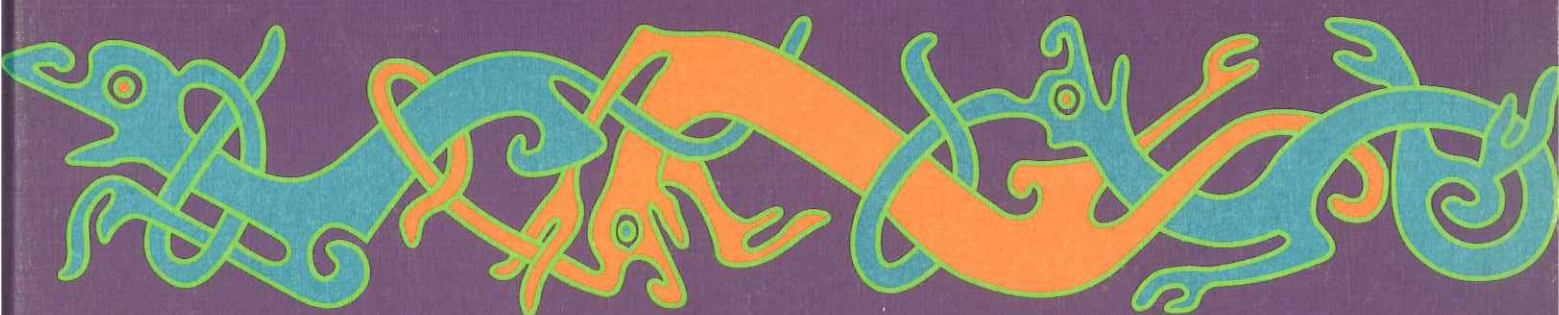




MAMMEN



Grav, kunst og samfund
i vikingetid



MAMMEN

Grav, kunst og samfund i vikingetid

Redaktion: Mette Iversen
i samarbejde med Ulf Näsman og Jens Velleø

Viborg Stiftsmuseums række bind 1

JYSK ARKÆOLOGISK SELSKABS SKRIFTER XXVIII, 1991

I KOMMISSION HOS AARHUS UNIVERSITETSFORLAG

Jysk Arkæologisk Selskab

Det uldne brikvævede bånd fra Mammengraven

Lise Ræder Knudsen

I april 1991 blev det muligt for undertegnede at studere det uldne Mammenbånd C 136a nærmere, for at udtegne og analysere mønsteret på grundlag af primærmaterialet.

Iagttagelser og analyse

Garnkvaliteten i det uldne Mammenbånd svarer nogenlunde til moderne kamgarn 20/2; dog er tråden tvundet noget hårdere. Under mikroskop kan man se, at båndets trendtråde har 2 forskellige farver og kvaliteter. Trendtrådene fra de 6 brikker langs kanten af båndet i hver side fremstår idag brune med et rødligt skær, medens trendtrådene fra de 5 brikker i midten af båndet er brune med et gulligtgrønt skær; disse er også hårdere tvundet. Isletstråden svarer til trendtrådene i tykkelse, men er mørkere brun.

Båndet fremstår i dag med 38 trendtråde. Der har været en kantbrik yderst i hver side trådet med 4 nu rødligt brune uldtråde, herefter fra begge sider 5 brikker med 2 tråde i hver af samme garn som kantbrikkerne. De resterende 5 brikker i midten af båndet har været trådet med 2 nu gulligtgrønne brune tråde i hver. Uden for mønsteret ligger trådene bundet i en uregelmæssig 3/1 dobbeltkiper, i mønsteret går trendtråden om bagpå båndet og isletstråden ses tydeligt. Derfor kan mønsteret forholdsvis nemt udtegnes (fig. 1).



Fig. 2. Langs mønstrene i båndet ses huller efter nu nedbrudte og forsvundne vegetabiliske tråde. Selvom båndet nu fremtræder som to-trådsbrikning, er det altså oprindeligt vævet med 4 tråde i alle brikker. Foto Roberto Fortuna.

Along the patterns in the band there are gaps due to deteriorated, now vanished vegetable threads. Even if the band appears to have been woven with 2 threads in each tablet, it has originally had 4 threads in all the tablets.

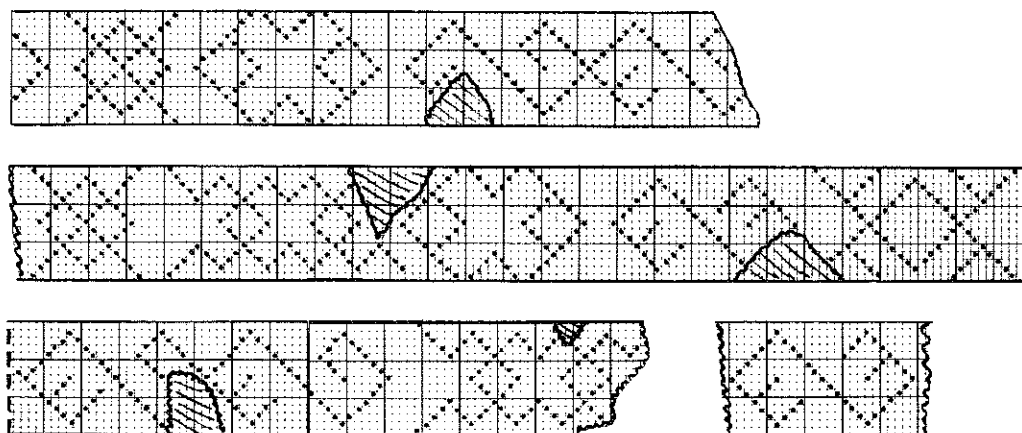


Fig. 1. Mønsterudtegnning af det uldne Mammenbånd C 136a. Båndet består af 3 fragmenter, som her er tegnet i den rækkefølge de sandsynligvis oprindeligt har haft.

Pattern of the woollen band from Mammen, C 136a. The band consists of 3 fragments, which are drawn in the order they presumably originally had.

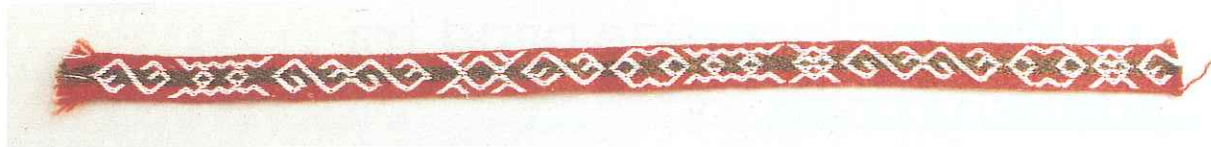


Fig. 3. Rekonstruktion af det uldne Mammenbånd C 136a. Rekonstruktion Lise Ræder Knudsen; foto Ulf Näsman.

I mønsteret ses nogle små uregelmæssigheder som sandsynligvis ikke ville opstå, hvis det var vævet efter et nedskrevet mønster eller en tegning.

Langs mønsteret ses der i mikroskopet tydelige huller som kun kan stamme fra nu nedbrudte og forsvundne tråde (fig. 2). Det viser klart, at Egon Hansens (1988) teori om, at der også har været 4 tråde i mønsterbrikkerne er rigtig (vegetabiliske fibre som hør og nælde opløses ved sure jordbundsforhold, medens animalske fibre som uld og silke bevarer). At der ydermere få steder ses ganske lidt gråligt fibrøst materiale i hullerne bekræfter kun ovenstående.

Tolkning

Da farveanalyse kræver forholdsvis meget materiale, som destrueres, og man ikke altid kan være sikker på, at opnå klarhed om de oprindelige farver, har man valgt at udsætte en farveanalyse, indtil metoder der kræver mindre prøvemateriale bliver opfundet. Vi ved altså ikke med sikkerhed hvilke farver båndet har haft, og da der kan ske betydelige farve- og nuanceændringer ved det lange ophold i jorden er der mange tænkelige oprindelige farvekombinationer. Udfra de nuancer båndet har nu, vil jeg alligevel gætte på, at det oprindeligt har været rødt med en grøn langsgående stribe i midten. Ovenpå dette har mønstrene snoet sig i et ukendt vegetabilisk materiale. Det er naturligt at forestille sig en hvid bleget hør

Summary

The woollen tablet-woven band from Mammen

The woollen tablet-woven band from the grave at Mammen, inv. no. C 136a, was originally woven with 17 tablets, each carrying 4 threads, in a 3/1 double-faced broken twill.

The outermost tablet at both edges carries 4 woollen threads each, and the 15 tablets in the middle, making the

Reconstruction of the woollen band C 136a.

pattern, each carry 2 woollen – and 2 vegetable threads. The latter are deteriorated and have vanished, so now the band appears as if it was woven with only 2 woollen threads.

The band was originally in three colours, maybe red with a green stripe in the middle, above which the pattern has twisted, perhaps in white flax.

The band is woven with 17 brikker in a special type doublet 3/1 kiper, hvor brikkerne drejes individuelt efter et kompliceret system. Selv med et nedskrevet mønster kræver denne teknik mægen øvelse for at der ikke skal opstå fejl i mønsteret. Af dette båndes mønster og især de små uregelmæssigheder kan jeg se, at det sandsynligvis er vævet på fri hånd. Det har krævet meget stor øvelse og en imponerende overlegenhed overfor teknikken at væve dette bånd.

Det uldne bånd er altså nok ydmygt i materialevalget i forhold til de andre brikvævede bånd i Mammen-graven, men den komplicerede væveteknik er dygtigt behersket og det har oprindeligt været et iøjnefaldende og smukt lille bånd.

Litteratur

- Hald, Margrethe 1980. *Ancient Danish Textiles from Bogs and Burials* (= Publications of the National Museum. Archaeological-Historical Series 21). København.
- Hansen, Egon 1988. Technical Variations in Pre-Medieval Tablet-Weaving. In: L. Bender Jørgensen et al. (edd), *Archaeological Textiles. Report from the 2nd NESAT symposium 1.-4.V.1984* (= Arkæologiske Skrifter 2). København. Pp. 256-269.
- 1990. *Brikvævning – historie, teknik, farver, mønstre*. Højbjerg.



Jysk Arkæologisk Selskabs Skrifter